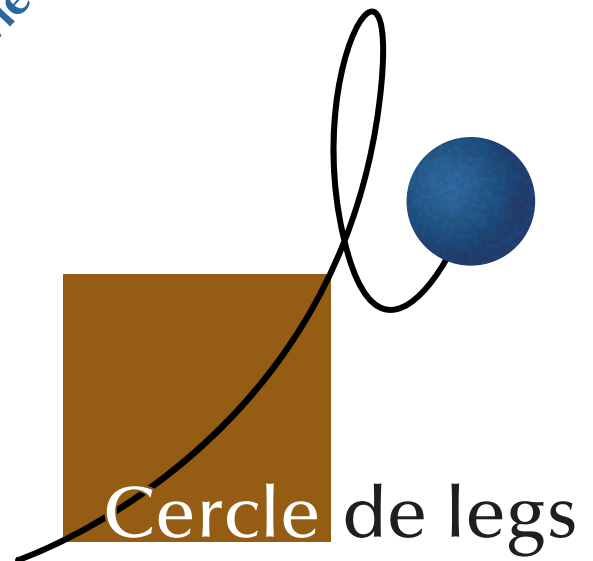


Pour un troisième tiers de carrière porteur de vie  
et une transmission novatrice des savoirs et des pratiques:  
**Le cercle de legs**



## La relève, le développement des compétences et l'engagement des employés vous préoccupent...

- Vous voulez assurer la continuité et la vitalité de votre organisation au-delà des départs à la retraite...
- Vous avez développé des façons de faire utiles et efficaces et vous voulez les transmettre à d'autres dans votre entreprise...
- Vous ciblez un haut niveau de dynamisme individuel et collectif pour augmenter les atouts de l'organisation sur un marché du travail de plus en plus concurrentiel.

### Ressentez-vous le besoin de...

- Faire un bilan de vos compétences et réalisations...
- Donner du sens à votre quotidien et vivre pleinement vos dernières années au travail tout en prévenant l'épuisement et la démobilité...
- Préparer votre transition et envisager quitter sereinement votre emploi et votre entreprise...
- Partager avec d'autres personnes à la même étape de vie...

## Qu'est-ce qu'un Cercle de legs?

Le **Cercle de legs** regroupe jusqu'à 12 personnes qui se situent au troisième tiers de leur vie active au travail. Par leurs réflexions et leurs échanges, ces personnes développent deux nouveaux savoirs : *savoir rester*, *savoir partir* impliquant entre autres, d'identifier et de transmettre leur legs professionnel.

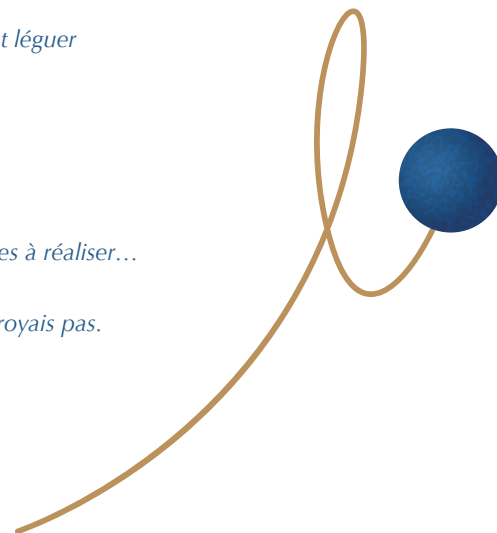
Les 6 séances de 3 heures chacune, se tenant à toutes les 2 à 4 semaines, permettent à chaque participant de faire à travers le prisme d'un legs potentiel,

- 1) une **rétrospective** de ses expériences
- 2) une **réflexion** sur son **avenir** et
- 3) un **plan d'action** pour boucler ce qui est à boucler et s'approprier sa trajectoire de **vie-travail**.

Au besoin, un mois après la dernière séance, une heure d'**entretien individuel** permet à chacun de conclure sa démarche.

## Des participants aux **Cercles de legs** témoignent...

- « J'ai fait un bon bout de chemin car je n'avais aucune idée de qui, quand, et comment léguer mes savoirs et mon entreprise, alors que maintenant j'ai réponse à ces questions. »
- « Mon regard sur le monde du travail est différent et surtout mon attitude. À tous les jours, j'ai maintenant conscience que je suis en train de léguer... »
- « J'avais le goût de partir mais l'importance de transmettre mes connaissances et de bien préparer ma transition m'incite à rester plus longtemps »
- « Mes prochaines années seront bien remplies... j'ai un legs à faire, des tâches concrètes à réaliser... et je suis plus prudent, je me sens moins à risque de m'épuiser. »
- « L'écho des autres m'a aidé à comprendre que j'avais un legs à faire alors que je n'y croyais pas. Je cherchais à partir et là, je sens que je vais partir autrement. »
- « Très fatigué avant le Cercle, j'envisageais lâcher, vendre, fermer. La démarche m'a aidé à prendre du recul, à envisager un autrement et j'ai développé le goût de rester pour mieux léguer. »



## Des bénéfices concrets pour les entreprises...

- Assure la continuité des opérations malgré les départs à la retraite qui s'annoncent
- Garde les expertises et connaissances à l'interne et maintient le niveau de productivité
- Aide au maintien en emploi des gens d'expérience
- Mobilise les gens d'expérience à transmettre leurs connaissances et ainsi facilite la préparation et la rétention de la relève, ainsi que la coopération intergénérationnelle
- Augmente le sentiment d'appartenance et la fierté de ses réalisations au sein d'une entreprise qui se distingue

## Pour en savoir plus et vous inscrire

communiquer avec un membre de l'équipe de spécialistes (Canada et Europe) et consulter le site [www.cerclidelegs.com](http://www.cerclidelegs.com)

**Diane DOYON** — [Diane.Doyon@cerclidelegs.com](mailto:Diane.Doyon@cerclidelegs.com)  
Conseillère d'orientation et en gestion des ressources humaines. De son expertise en mentorat, elle crée le concept de Cercle de legs ainsi que le **programme international** de formation à leur animation.

**819 566.27.11 Mobile 819 620.62.50**

**Jacques LIMOGES** — [Jacques.Limoges@USherbrooke.ca](mailto:Jacques.Limoges@USherbrooke.ca)  
Professeur associé, Université de Sherbrooke de réputation internationale. Auteur du *Vade Mecum pour un troisième tiers de carrière*, co-formateur à l'animation des Cercles et expert-conseil en recherche et développement.

[jacqueslimoges.com](http://jacqueslimoges.com)

**Charlotte MORNEAU** — [Charlotte.Morneau@cerclidelegs.com](mailto:Charlotte.Morneau@cerclidelegs.com)  
Conseillère d'orientation, coach professionnel, copropriétaire de la firme-conseil en gestion de carrière ([lesconsultationsmorneau.ca](http://lesconsultationsmorneau.ca)) A une solide expérience en counseling et en animation de groupes.

**418 656.65.60 Mobile 418 670.65.60**

**Renée St-CYR** — [Renee.St-cyr@cerclidelegs.com](mailto:Renee.St-cyr@cerclidelegs.com)  
Consultante d'expérience en planification stratégique, relations avec les partenaires, transformations organisationnelles, entreprise en santé, préparation de la relève, et de réputation en animation de groupes.

**450 699.01.10 Mobile 514 830.29.05**

### EUROPE

**Marie-Christine WILLEMIN** — [mwillemin@cerclidelegs.com](mailto:mwillemin@cerclidelegs.com)

Coach professionnel (IDC) a une vaste expérience dans le domaine humanitaire et des RH. Reconnue pour son leadership en développement professionnel dont l'animation de Cercles en Suisse.

**0041 22.733.43.59 Mobile 0041 (0) 77.42977.71**